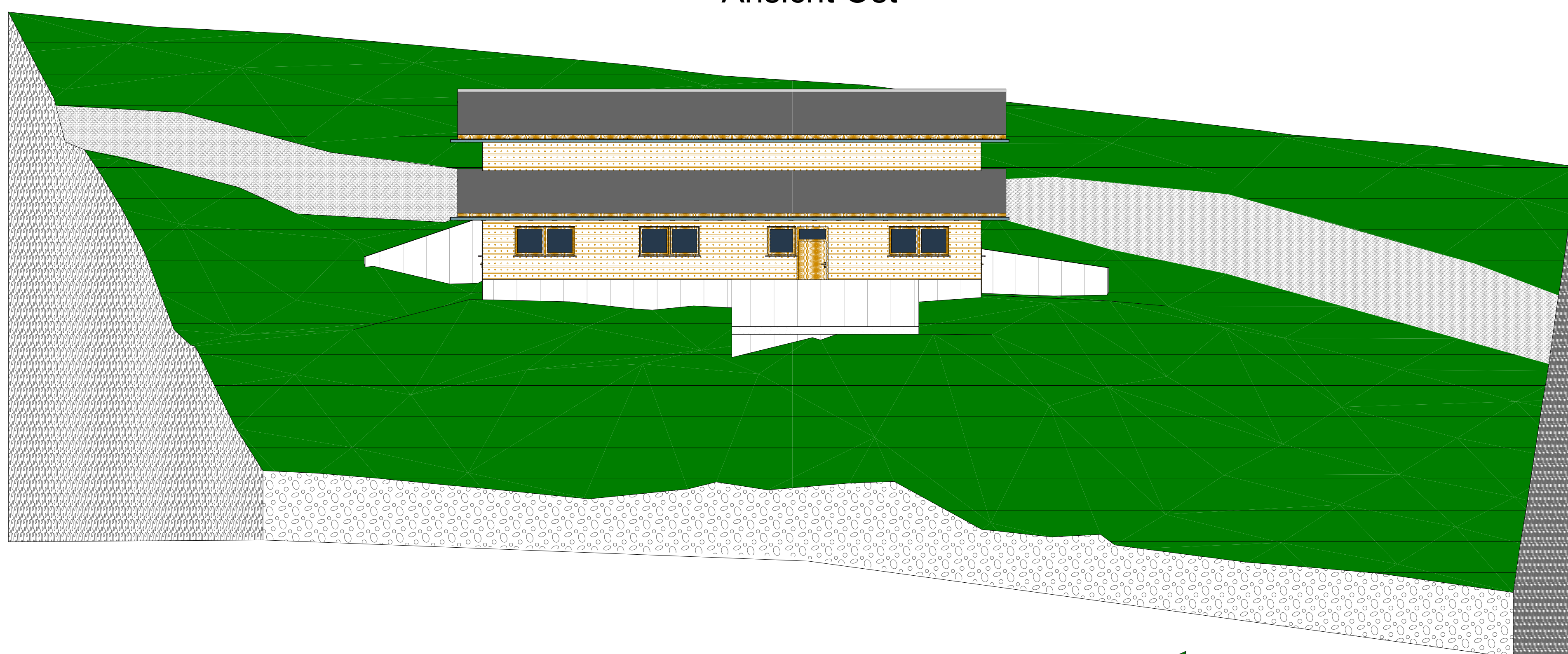
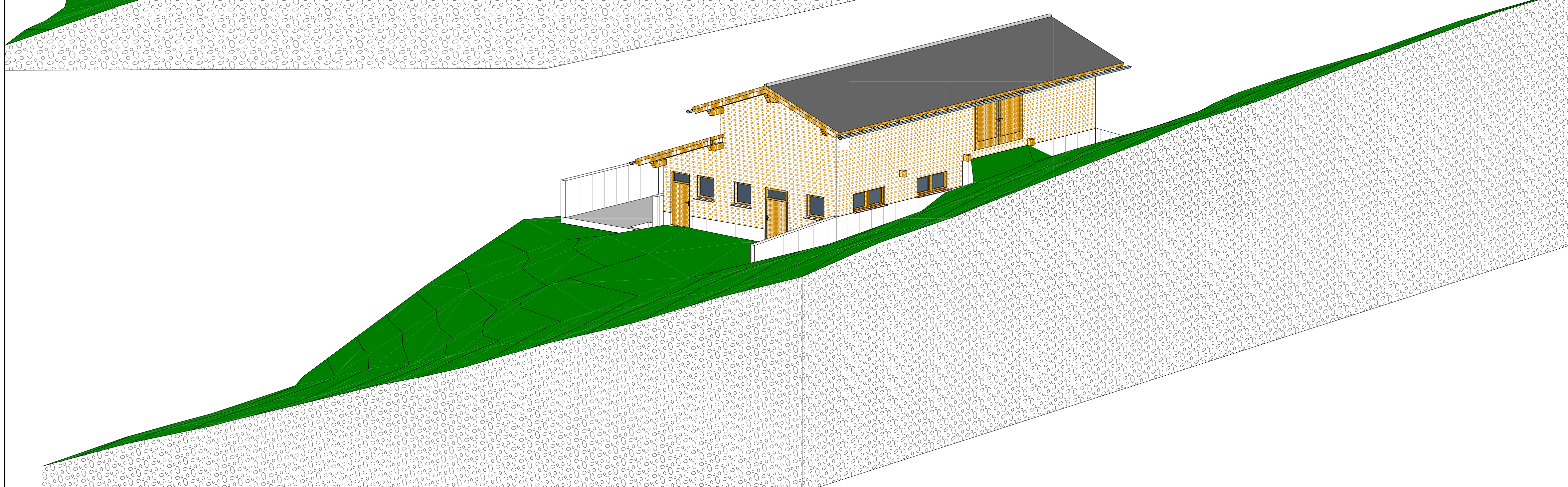
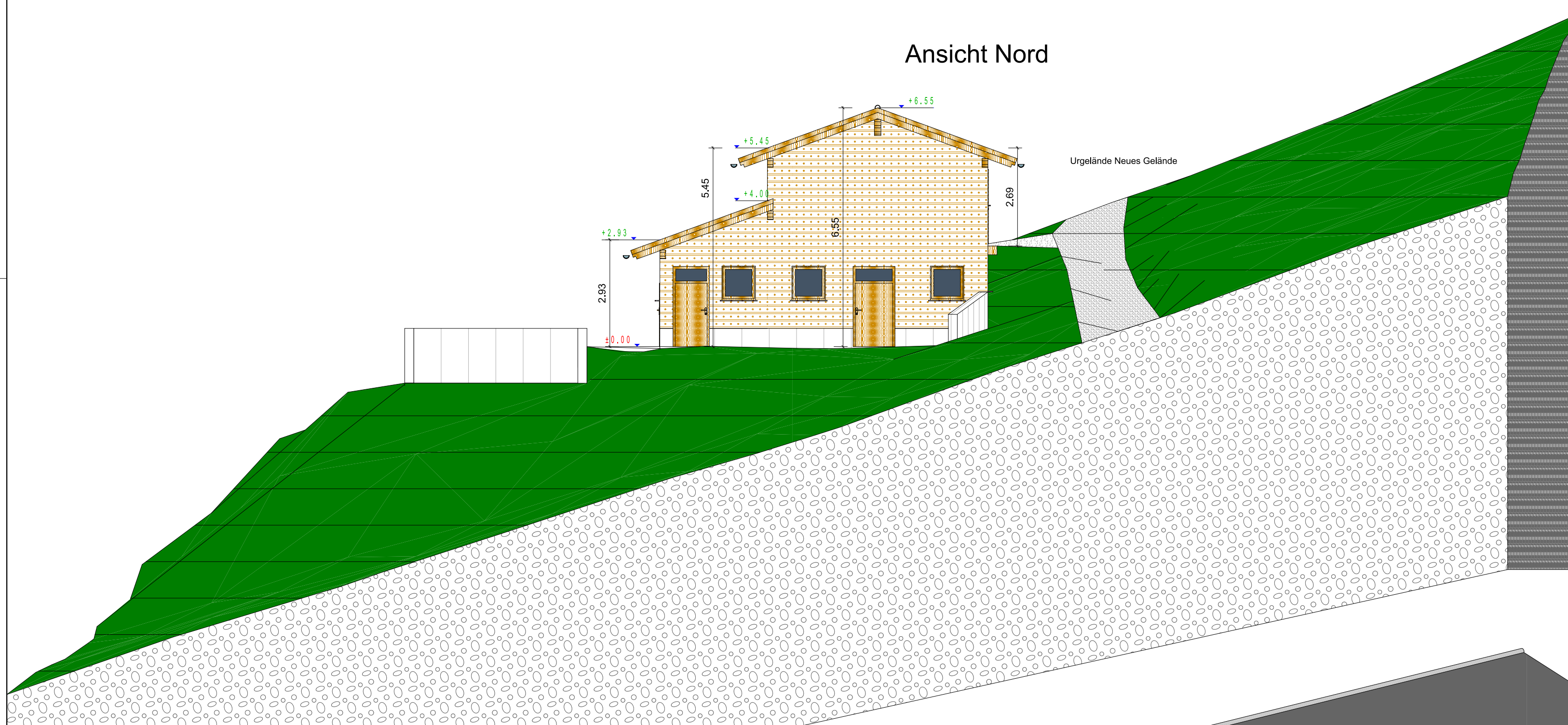


Ansicht Ost



Ansicht Nord



Bauwerber: Agrargemeinschaft Gruberanger
Obmann: Garber Anton
Außere Embergstraße 24
6272 Kaltenbach

Projekt: Neubau eines Almstalles mit Güllegrube
in 6272 Riedberg als Ersatz für die zwei
Almställe (Sturm Niklas Tirol am 31.03.2015)
153

Grundparzelle: 87115 Ried

Kat.Gemeinde: 87115 Ried

Grundeigentümer: Agrargemeinschaft Gruberanger
Moserer in EZ 90019 mit 1 Anteilsrecht
Lechen in EZ 90025 mit 2,5 Anteilsrechten
Fankhauser in EZ 90008 mit 1 Anteilsrecht
Gruben in EZ 90019 mit 24 Anteilsrechten

EINREICHPLAN

| Legende: | | | |
|----------|---------------|--|--------------------|
| | Ziegel | | Abbruch |
| | Beton | | Ortbetonbereiche |
| | Bestand | | Fertiggestellungen |
| | Holz | | Stahl |
| | Topfrennwände | | |

FBB = fertiger Fußboden
 OK = Oberkante
 UK = Unterkante
 STG = Stiegen
 RH = Raumhöhe
 RRH = Rohbauraumhöhe
 GH = Geschosshöhe

| | | | |
|---|----------------------|-----------------------|-------------------------|
| Planinhalt: Ansicht Nord Ansicht Ost Axonometrie | Maßstab: 1:100 | Plannummer: 040715 | Index: 00 13.07.2015 |
| | Datum: 13.07.2015 | | |

| | |
|----------|----------|
| Behörde: | Bauherr: |
|----------|----------|

| |
|--|
| Planverfasser: Fa. Bmst. EGGER HANSJÖRG 6280 ZELL AM ZILLER, AUFELD 15a Telefon: 028352008 e-mail: hb-egger@on.at |
|--|